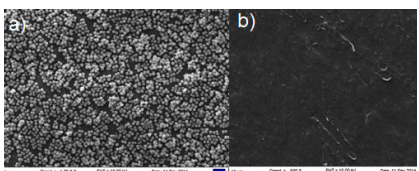




## EMBALLAGES AUX PROPRIÉTÉS CONTRÔLÉES

### INNOCUITÉ / CONSERVATION



*Images de microscopie électronique à balayage de surfaces plastiques*

### EXPERTISES RECHERCHÉES

- Formulation
- Développement de packaging
- Fabricant de matières premières

### PROFIL(S) RECHERCHÉ(S)

Public  **Privé**  Les 2

### LABORATOIRE PBS

#### Université de Rouen / CNRS

Laboratoire universitaire spécialisé dans les polymères et les surfaces.

### LE PROJET

L'emballage joue un rôle essentiel dans la conservation des formulations cosmétiques. Une approche consiste à modifier la surface des emballages de façon chimique ou physique pour apporter des propriétés d'intérêt aux surfaces du contenu.

Ce projet consiste à développer des emballages avec des propriétés contrôlées (antibactériennes ou antioxydantes par exemple), en s'appuyant sur l'utilisation de produits naturels.

Il s'agira de développer des surfaces avec des propriétés contrôlées, d'évaluer leur activité et de procéder au passage à un prototype d'emballage.